

老友隊 福岡高爾夫五日三場球

樂久旅遊·以精品概念為旅遊的主軸規劃。

用心安排當地特色料理·以在地特色食材所製作的料理為首選·

住宿以高貴不貴的特色飯店為主要安排·不進購物站·讓旅遊回歸最美的初衷。

每位參加樂久的貴賓們能把旅遊的食、宿及快樂的美好回憶帶回家裡跟家人及朋友分享....。

【參考航班-高雄出發】

	航空公司	航班編號	航程	出發時間	抵達時間
去程	長榮航空	BR120	高雄/福岡	15:30	19:20
回程	長榮航空	BR119	福岡/高雄	20:20	22:10

【樂久旅遊小叮嚀】

- 出發日期：2023 年 10 月 14 日~2023 年 10 月 18 日
- 含旅責保險 500 萬意外險+20 萬醫療險。
- 含高雄 / 福岡來回團體機票及稅金 (含 2 件行李) 。
- 含 3 場果嶺費及球車 (4 人 1 部) 。
- 含 4 晚住宿及行程標示餐食。
- 含導遊司機小費。
- 打球組不含球場午餐。
- 觀光組含觀光門票+第 2~4 日午餐



團號: : RKT-KHHTYO042223

【每日行程】

第 1 天

高雄國際機場 / 福岡機場 (接機)

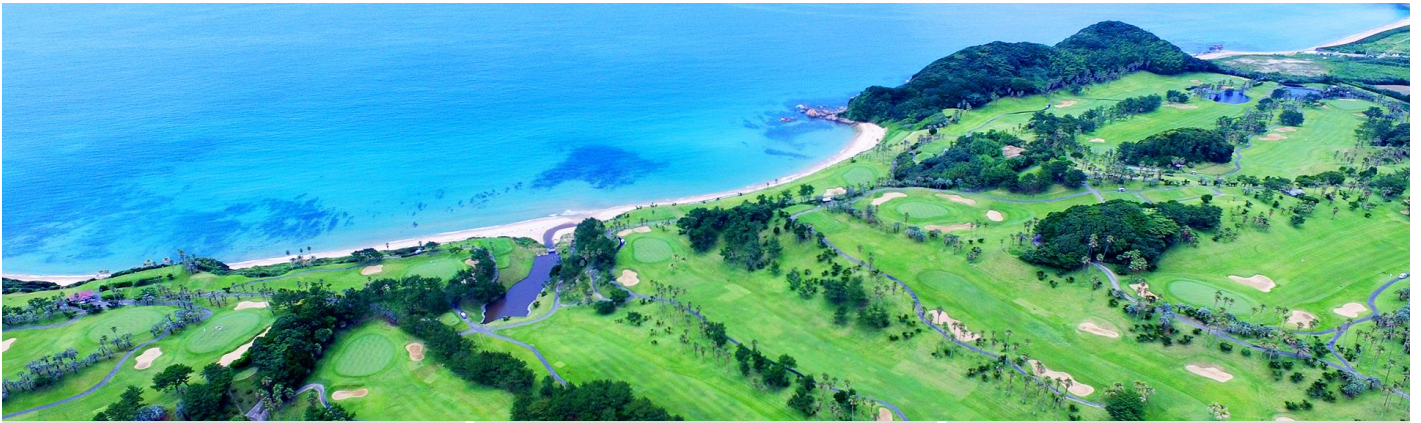
今日集合於高雄小港國際機場航空公司櫃檯前。

餐 食	早餐 : X	午餐 : X	晚餐 : 機上簡餐
住宿飯店	JAL CITY 天神 或同級		

第 2 天

打球組: 志摩シーサイドカンツリークラブ / 櫛田神社 / 飯店

觀光組: 唐津城(上天守) / 鏡山展望台 / 櫛田神社 / 飯店



志摩シーサイドカンツリークラブ 追溯絲島半島海岸的路線，可俯瞰玄界海。它是平坦的，但當風吹過時變得困難。著名的外洞是 2 號短洞。有一段距離，海浪在左側撞擊。14 難客棧。左右狗



報名專線

高雄總公司

TEL : 07-5887009 FAX : 07-5887019

掃描進入

rkfuntour.com

交觀甲 04821 品保高 0566



團號: : RKT-KHHTYO042223

腿洞，寬闊的球道，但右邊是大海。根據風向，您可以走捷徑，但根據您著陸的位置，您可能會受到重創。嘗試冒險會很有趣。

櫛田神社這是福岡市最古老的神社並以負責守護福岡市而聞名。自古以來，「櫛田神靈」的神德據說能保佑長壽與生意興隆，而被聯合國教科文組織指定為無形文化遺產的博多祇園山笠。



餐 食	早餐：飯店內享用	午餐：球場自理 午餐：2500 日幣	晚餐：會長宴請晚餐
住宿飯店	JAL CITY 天神 或同級		

第 3 天

打球組: 飯店 / 福岡雷山ゴルフ俱樂部 / 三井 LALAPORT / 飯店

觀光組: 白絲瀑布 / 雷山千如寺大悲王院 / 三井 LALAPORT / 飯店

福岡雷山ゴルフ俱樂部位於距離福岡市約 30 分鐘車程的雷山山腳下，風景秀麗的丘陵球場不僅有高低起伏，還有起伏的球洞，極具戰略意義。開業時間是 1996 年，很年輕，但會所卻因此而壯觀。每個洞都可以看到動態的山脈景觀，景觀融入了大量的自然。戰略性質，如穿越。池塘佔據了第 4 洞的一半左右，關鍵是將球對準右側的河道。之後，果嶺前的沙坑會擋住一桿打近道，所以走實線比瞄準遠桿更重要。第 15 洞是下坡，可以上球道，但是前方果嶺右側有池塘，後方有沙坑，所以輕擊時



報名專線

高雄總公司

TEL : 07-5887009 FAX : 07-5887019

掃描進入

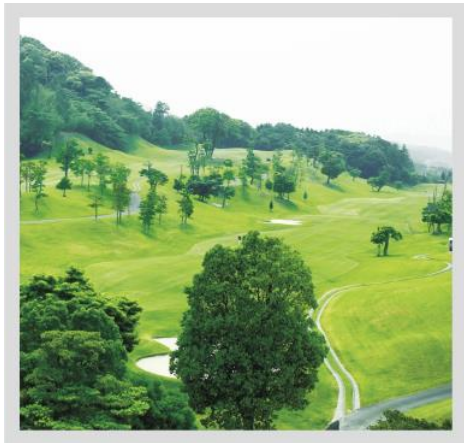
rkfuntour.com

交觀甲 04821 品保高 0566



團號: : RKT-KHHTYO042223

瞄準果嶺中央很重要向左轉。



福岡 LaLaport 購物中心於 2022 年 4 月 25 日正式開幕，正門口有一座超巨大「1:1 鋼彈」歡迎訪客、「GODIVA 首間可麗餅店」也在此進駐。「LaLaport 福岡購物中心」原為福岡博多青果市場舊址，三井不動產決定利用這塊開發地，建造這座大型複合式商場，更吸睛的是還有讓小朋友體驗上百種職業的設施「KidZania」與日本最大規模的「玩具美術館」都將進駐此地，各年齡層遊客都可以在這裡盡情享受各式各樣的娛樂設施。



報名專線

高雄總公司

TEL : 07-5887009 FAX : 07-5887019

掃描進入

rkfuntour.com

交觀甲 04821 品保高 0566





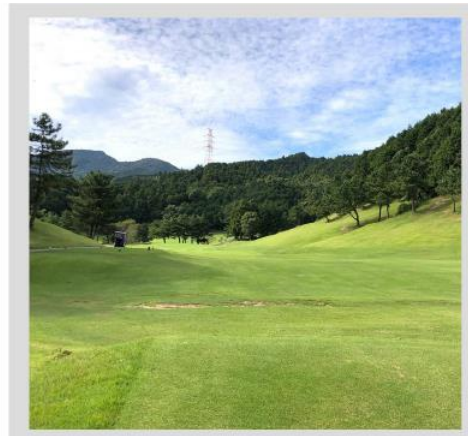
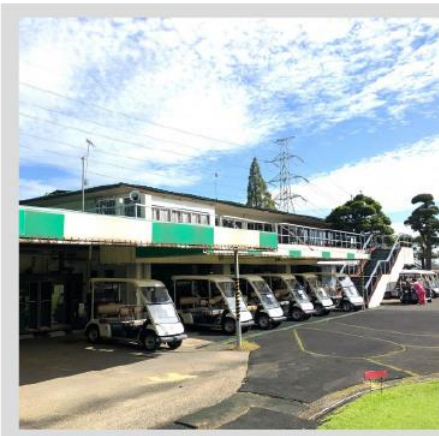
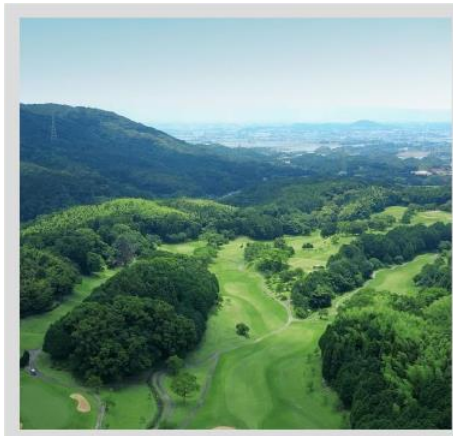
餐 食	早餐：飯店內享用	午餐：球場自理 午餐：2500 日幣	晚餐：福岡風味料理 3000 日幣
	住宿飯店 JAL CITY 天神 或同級		

第 4 天

打球組：飯店 / 筑紫野カントリークラブ / 太宰府天滿宮、星巴克 / 飯店

觀光組：柳川遊船+鰻魚飯 / 太宰府天滿宮、星巴克 / 飯店

筑紫野カントリークラブ山地球場。整個課程都有輕微的起伏。每個球洞平坦，球道寬闊。外面還有一個池塘，池塘上方、上坡和下坡都有許多可以享受的球洞。1 號開始有一個強大的下坡，3 號和 8 號穿過一個池塘。有許多緩緩向下傾斜的洞。小心孔 11，因為池塘與孔平行。第 13 洞左右彎曲，被球友親切地稱為“鰻魚床”。



團號: : RKT-KHHTYO042223



太宰府天滿宮的主祭神是菅原道真，又名「天神」，即學問、文化及藝術之神。太宰府天滿宮是日本最重要的神社之一，也是全國 12,000 座天滿宮的總本社。作為福岡知名的旅遊勝地，神社每年吸引超過千萬名遊客造訪。神社及周邊境地古韻猶存，藝術風格卻歷久常新。

餐 食	早餐：X	午餐：球場自理 午餐：3000 日幣	晚餐：球隊宴請晚餐
住宿飯店	JAL CITY 天神 或同級		

第 5 天

飯店 / 福岡購物街、高爾夫球店 / 機場 / 高雄



餐 食	早餐：飯店內享用	午餐：午餐自理	晚餐：機上簡餐
住宿飯店	溫暖的家		



樂久旅遊
RKFUNTOUR.COM

報名專線

高雄總公司

TEL：07-5887009 FAX：07-5887019

掃描進入

rkfuntour.com

交觀甲 04821 品保高 0566

